

第35回記念全日本レディースソフトテニス静岡県大会

期日 平成25年4月29日
会場 静岡県草薙総合運動場庭球場

す み れ

	1	2	3	4	勝率	差	順位
1 杉山・平沼 (オレンジ)		(4)	(4)	3	2/3		2
2 風見・高橋 (長泉 藤庭)	3		(4)	1	1/3		3
3 岡本・羽根田 (オレンジ)	3	2		0	0/3		4
4 永田・渡村 (豊田健友 巴)	(4)	(4)	(4)		3/3		1

ば ら

	1	2	3	4	5	6	勝率	差	順位
1 鈴木・杉本 (北部)		(4)	(4)	2	(4)	0	3/5	0	3
2 内田・鈴木 (北 ^K 部)	2		(4)	(4)	(4)	0	3/5	-1	4
3 小鹿・磯部 (長泉 沼津グリーッ)	R	R		R	R	R	0/5		6
4 杉下・中島 (伊東)	(4)	3	(4)		(4)	2	3/5	+1	2
5 細澤・櫻井 (北部)	1	3	(4)	3		0	1/5		5
6 村中・遠藤 (沼津グリーッ 大成)	(4)	(4)	(4)	(4)	(4)		5/5		1

ゆ り

	1	2	3	4	5	6	勝率	差	順位
1 奥迫・植田 (巴)		(4)	(4)	2	(4)	(4)	4/5		2
2 高林・伊藤 (さぎの宮)	0		(4)	0	3	0	1/5	+1	4
3 斉藤・川口 (巴)	0	2		1	(4)	1	1/5	-1	6
4 太田・堀川 (さぎの宮)	(4)	(4)	(4)		(4)	(4)	5/5		1
5 岩本・室門 (巴 ホワイト)	3	(4)	3	0		2	1/5	0	5
6 板垣・深澤 (富士宮 富士ファミリ)	0	(4)	(4)	2	(4)		3/5		3

き く

	1	2	3	4	5	勝率	差	順位
1 樋口・土屋 (南豆)		(4)	(4)	(4)	2	3/4		2
2 細澤・小栗 (さぎの宮 葵)	0		(4)	0	1	1/4		4
3 平井・大島 (桜ヶ丘 巴)	1	2		2	3	0/4		5
4 坂下・相澤 (さぎの宮)	2	(4)	(4)		1	2/4		3
5 竹内・河合 (浜松早起会 ホワイト)	(4)	(4)	(4)	(4)		4/4		1

あ や め

予選リーグ

Aブロック	1	2	3	4	勝率	差	順位
1 時田・山本 (雁がね宮フレンド)		④	④	④	3/3		1
2 安部・菅沼 (さわやか駿河)	0		④	0	1/3		3
3 大塚・郡山 (静岡園沼津グリーン)	1	3		0	0/3		4
4 成澤・野口 (チエリーヒー)	3	④	④		2/3		2

Bブロック	5	6	7	勝率	差	順位
5 山田・高塚 (桜ヶ丘)		④	2	1/2		2
6 和田・荒澤 (浜北メイツアオヤマ)	2		1	0/2		3
7 澤田・望月 (藤庭)	④	④		2/2		1

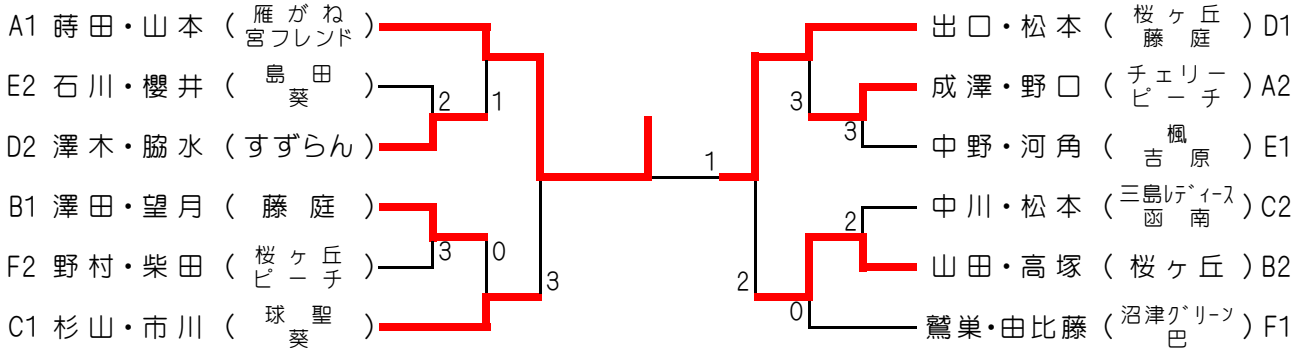
Cブロック	8	9	10	11	勝率	差	順位
8 杉山・市川 (球聖葵)		④	④	④	3/3		1
9 漆畑・佐野 (オレンジ草園)	0		④	1	1/3		3
10 柳瀬・益子 (宮フレンドさぎの宮)	0	3		1	0/3		4
11 中川・松本 (三島レディース函南)	0	④	④		2/3		2

Dブロック	12	13	14	15	勝率	差	順位
12 出口・松本 (桜ヶ丘藤庭)		④	3	④	2/3	+2	1
13 五十嵐・沼本 (大草成園)	1		0	0	0/3		4
14 澤木・脇水 (すずらん)	④	④		3	2/3	0	2
15 岡・石川 (沼津グリーン富士ファミリー)	1	④	④		2/3	-2	3

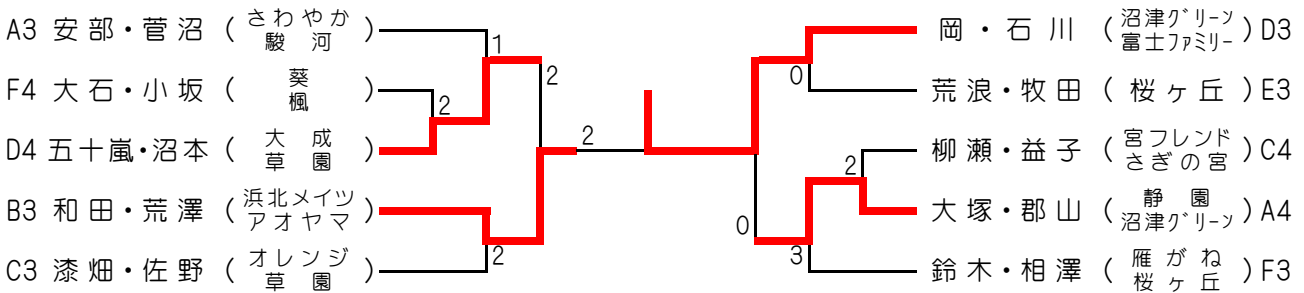
Eブロック	16	17	18	勝率	差	順位
16 石川・櫻井 (島田葵)		④	1	1/2		2
17 荒浪・牧田 (桜ヶ丘)	1		0	0/2		3
18 中野・河角 (楓吉原)	④	④		2/2		1

Fブロック	19	20	21	22	勝率	差	順位
19 鷲巣・由比藤 (沼津グリーン巴)		④	④	④	3/3		1
20 鈴木・相澤 (雁がね桜ヶ丘)	2		④	1	1/3		3
21 大石・小坂 (葵楓)	0	2		3	0/3		4
22 野村・柴田 (桜ヶ丘ヒー)	2	④	④		2/3		2

決勝トーナメント



コンソレ決勝トーナメント



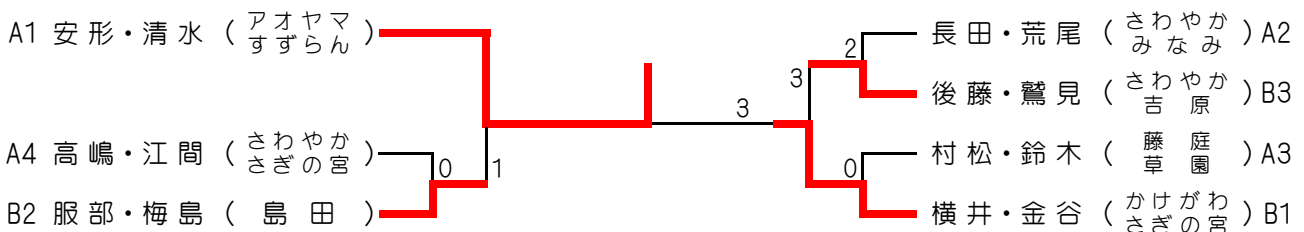
は ぎ

予選リーグ

Aブロック	1	2	3	4	勝率	差	順位
1 安形・清水 (アオヤマすずらん)		(4)	(4)	(4)	3/3		1
2 村松・鈴木 (藤庭草園)	0		(4)	2	1/3		3
3 高嶋・江間 (さわやかさぎの宮)	0	2		1	0/3		4
4 長田・荒尾 (さわやかみなみ)	0	(4)	(4)		2/3		2

Bブロック	5	6	7	勝率	差	順位
5 服部・梅島 (島田)		(4)	1	1/2		2
6 後藤・鷺見 (さわやか吉原)	1		3	0/2		3
7 横井・金谷 (かけがわさぎの宮)	(4)	(4)		2/2		1

決勝トーナメント



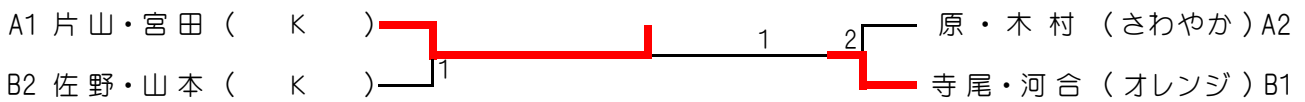
いし

予選リーグ

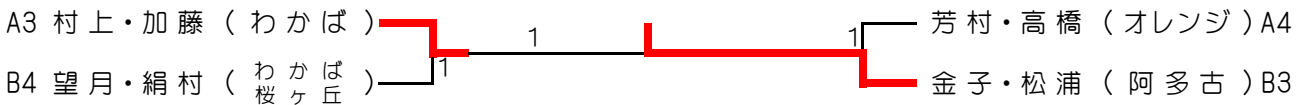
Aブロック	1	2	3	4	勝率	差	順位
1 村上・加藤 (わかば)		1	④	3	1/3		3
2 原・木村 (さわやか)	④		④	1	2/3		2
3 芳村・高橋 (オレンジ)	1	2		④	1/3		4
4 片山・宮田 (K)	④	④	3		2/3		1

Bブロック	5	6	7	8	勝率	差	順位
5 望月・絹村 (わかば桜ヶ丘)		1	0	2	0/3		4
6 金子・松浦 (阿多古)	④		0	0	1/3		3
7 寺尾・河合 (オレンジ)	④	④		④	3/3		1
8 佐野・山本 (K)	④	④	3		2/3		2

決勝トーナメント



コンソレ決勝トーナメント



さくら

予選リーグ

Aブロック	1	2	3	4	勝率	差	順位
1 永田・嶋 (豊田健友富士ファミリー)		④	2	④	2/3	-1	3
2 岩崎・森本 (葵)	3		④	④	2/3	+1	1
3 佐野・小山 (宮フレンド吉原)	④	2		④	2/3	0	2
4 細川・折笠 (沼津グリーン)	2	2	1		0/3		4

Bブロック	5	6	7	勝率	差	順位
5 佐野・村越 (巴葵)		④	1	1/2		2
6 黒瀬・松永 (オレンジ葵)	3		2	0/2		3
7 村松・金原 (巴さぎの宮)	④	④		2/2		1

決勝トーナメント

