

男子1部

9月8日

篠崎 (K)

A	チーム名	1	2	3	4	勝率	差	順位
1	東京ガス・A		④	④	④	3/3		1
2	若月組・A	1		1	④	1/3		3
3	練馬ソフトテニス・A	1	④		③	2/3		2
4	赤門クラブ・B	1	1	2		0/3		4

B	チーム名	1	2	3	4	勝率	G差	順位
1	ミドウクラブ・A		③	1	2	1/3	-2	4
2	世田谷テニス	2		2	③	1/3	-1	3
3	谷河内倶楽部・A	④	③		③	3/3		1
4	富士桜部屋・A	③	2	2		1/3	+3	2



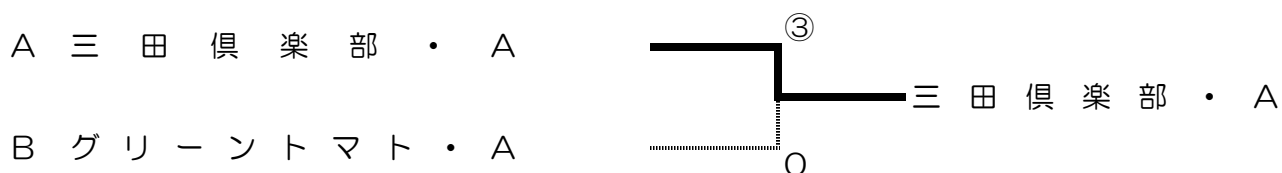
男子2部

9月8日

篠崎 (K)

A	チーム名	1	2	3	4	勝率	差	順位
1	三田倶楽部・A		③	④	④	3/3		1
2	八王子庭球クラブ	2		2	⑤	1/3		3
3	ファニーテニス・A	1	③		④	2/3		2
4	チームNARO・A	1	0	1		0/3		4

B	チーム名	1	2	3	4	勝率	差	順位
1	たちばなクラブ・A		③	③	2	2/3		2
2	睦クラブ	2		2	2	0/3		4
3	深川テニスクラブ	2	③		2	1/3		3
4	グリーントマト・A	③	③	③		3/3		1



男子3部

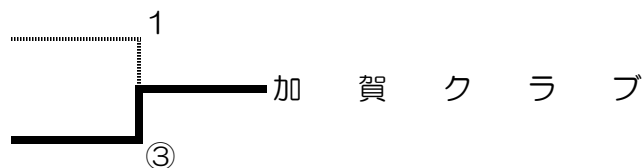
9月21日

城北中央 (K)

A	チーム名	1	2	3	4	勝率	差	順位
1	藤テニスクラブ・A		③	④	④	3/3		1
2	オンライン・A	2		④	⑤	2/3		2
3	国立球朋クラブ・A	1	1		③	1/3		3
4	言問ソフトテニス	1	0	2		0/3		4

B	チーム名	1	2	3	4	勝率	差	順位
1	世田谷		2	④	④	2/3		2
2	加賀クラブ	③		③	④	3/3		1
3	赤門クラブ・A	1	2		③	1/3		3
4	板橋倶楽部	1	1	2		0/3		4

A 藤テニスクラブ・A



B 加賀クラブ

男子4部

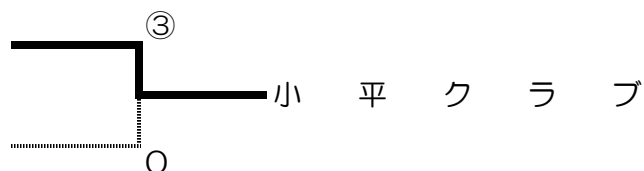
9月21日

城北中央 (K)

A	チーム名	1	2	3	4	勝率	差	順位
1	小平クラブ		④	④	③	3/3		1
2	F U J I T S U	1		③	2	1/3		3
3	東京ガス・B	1	2		1	0/3		4
4	萩中クラブ	2	③	④		2/3		2

B	チーム名	1	2	3	4	勝率	差	順位
1	同志組・A		2	2	③	1/3		4
2	大岡山クラブ・A	③		③	2	2/3		2
3	旭テニス	③	2		2	1/3		3
4	国分寺クラブ・A	2	③	③		2/3		1

A 小平クラブ



B 国分寺クラブ・A

男子5部

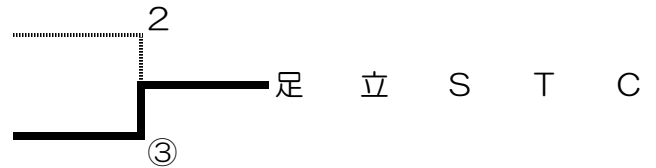
9月7日

駒沢 (K)

A	チーム名	1	2	3	4	勝率	差	順位
1	東村山 S T C		③	④	③	3/3		1
2	目黒クラブ	2		④	0	1/3		3
3	たちばなクラブ・B	1	1		2	0/3		4
4	ミドウクラブ・B	2	⑤	③		2/3		2

B	チーム名	1	2	3	4	勝率	差	順位
1	グリーントマト・B		④	③	1	2/3		2
2	練馬ソフトテニス・B	1		2	1	0/3		4
3	江戸川クラブ・A	2	③		0	1/3		3
4	足立 S T C	④	④	⑤		3/3		1

A 東村山 S T C



B 足立 S T C

男子6部

9月7日

駒沢 (K)

A	チーム名	1	2	3	4	勝率	差	順位
1	千石クラブ		2	④	③	2/3		2
2	みずほ F G ・ A	③		③	⑤	3/3		1
3	三田倶楽部・B	1	2		1	0/3		4
4	睦実クラブ	2	0	④		1/3		3

B	チーム名	1	2	3	4	勝率	差	順位
1	常磐クラブ		2	③	2	1/3		3
2	葛飾クラブ・A	③		③	0	2/3		2
3	球章会	2	2		1	0/3		4
4	S T C サンサン	③	⑤	④		3/3		1

A みずほ F G ・ A



B S T C サンサン

男子7部

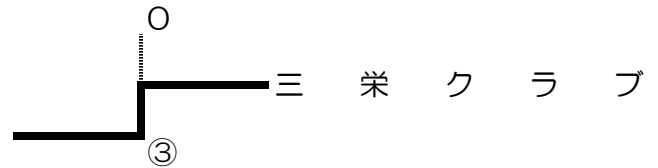
9月15日

駒沢 (K)

A	チーム名	1	2	3	4	勝率	差	順位
1	藤の台 S T C		③	④	2	2/3		2
2	杉並文化クラブ	2		④	2	1/3		3
3	チョメチョメ倶楽部	1	1		2	0/3		4
4	藤テニスクラブ・B	③	③	③		3/3		1

B	チーム名	1	2	3	4	勝率	差	順位
1	武蔵村山市 S T C		2	1	0	0/3		4
2	富士桜部屋・C	③		2	2	1/3		3
3	日野自動車	④	③		2	2/3		2
4	三栄クラブ	⑤	③	③		3/3		1

A 藤テニスクラブ・B



B 三栄クラブ

男子8部

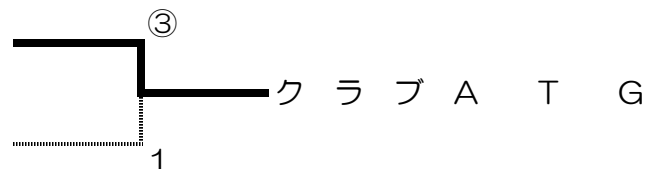
9月15日

駒沢 (K)

A	チーム名	1	2	3	4	勝率	差	順位
1	クラブ A T G		④	④	2	2/3		1
2	世田谷同好会	1		1	③	1/3		3
3	t e a m 遊人	1	④		③	2/3		2
4	八王子市役所	③	2	2		1/3		4

B	チーム名	1	2	3	4	勝率	G差	順位
1	日本製鉄クラブ・A		③	2	2	1/3	+2	2
2	J R 東日本 東京	2		③	1	1/3	-1	3
3	国分寺クラブ・B	③	2		1	1/3	-1	4
4	クラブ 勇花	③	④	④		3/3		1

A クラブ A T G



B クラブ 勇花

男子9部

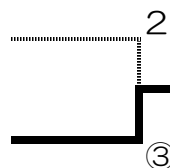
9月15日

谷河内 (K)

A	チーム名	1	2	3	4	勝率	差	順位
1	竹早テニス倶楽部		1	2	0	0/3		4
2	紀尾井クラブ	④		0	0	1/3		3
3	谷河内倶楽部・B	③	⑤		2	2/3		2
4	ポテンシャル・A	⑤	⑤	③		3/3		1

B	チーム名	1	2	3	4	勝率	差	順位
1	池上クラブ		1	0	④	1/3		3
2	ふじテニスクラブ	④		1	④	2/3		2
3	若月組・B	⑤	④		⑤	3/3		1
4	赤門クラブ・D	1	1	0		0/3		4

A ポテンシャル・A



若月組・B

B 若月組・B

男子10部

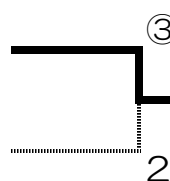
9月15日

谷河内 (K)

A	チーム名	1	2	3	4	勝率	差	順位
1	グリーントマト・C		1	1	1	0/3		4
2	N E C	④		③	③	3/3		1
3	蹊球会	④	2		1	1/3		3
4	銀座蒼穹会	④	2	④		2/3		2

B	チーム名	1	2	3	4	勝率	差	順位
1	同志組・B		0	2	2	0/3		4
2	富士桜部屋・B	⑤		③	2	2/3	±0	2
3	東大和市STA	③	2		④	1/3	+2	1
4	ポテンシャル・B	③	③	1		2/3	-2	3

A N E C



N E C

B 東大和市STA

男子11部

9月14日

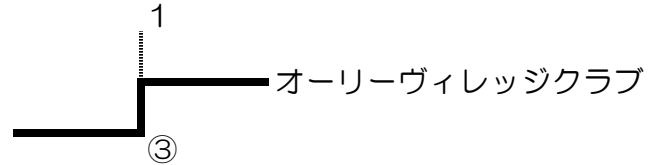
駒沢 (K)

A	チーム名	1	2	3	4	勝率	差	順位
1	西 東 京 市 S T A		④	④	0	2/3		2
2	赤 門 ク ラ ブ ・ C	1		③	2	1/3		3
3	東 芝 青 梅	1	2		③	1/3		4
4	江 戸 川 ク ラ ブ ・ B	⑤	③	2		2/3		1

B	チーム名	1	2	3	4	勝率	差	順位
1	N I K O N		1	0	0	0/3		4
2	オ ン ラ イ ン ・ B	③		0	2	1/3		3
3	オーリーヴィレッジクラブ	⑤	⑤		④	3/3		1
4	B I G P E A C E ・ A	⑤	③	1		2/3		2

A 江 戸 川 ク ラ ブ ・ B

B オ ー リ ー ヴ ィ レ ッ ジ ク ラ ブ



男子12部

9月14日

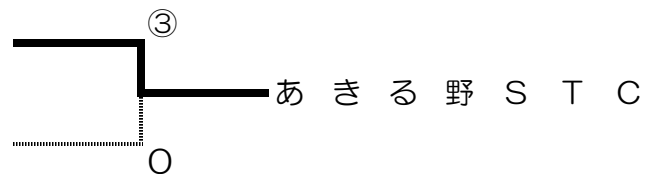
駒沢 (K)

A	チーム名	1	2	3	4	勝率	差	順位
1	Charles'sWaln		2		④	1/2		2
2	あ き る 野 S T C	③			③	2/2		1
3	夫 岡 出 タ ラ ブ ・ B							
4	ミドウクラブ・C	1	2			0/2		3

B	チーム名	1	2	3	4	勝率	G差	順位
1	昭 島 ク ラ ブ		0	2	0	0/3		4
2	フ ァ ニ ー テ ニ ス ・ B	⑤		③	2	2/3	+6	1
3	チ ー ム N A R O ・ B	③	2		③	2/3	+2	2
4	練馬ソフトテニス・D	⑤	③	2		2/3	-8	3

A あ き る 野 S T C

B フ ァ ニ ー テ ニ ス ・ B



男子13部

12月15日

松木公園 (K)

A	チーム名	1	2	3	勝率	G差	順位
1	藤テニスクラブ・C		③	2	1/2	+4	1
2	国分寺クラブ・C	2		③	1/2	+2	2
3	小平クラブ・B	③	2		1/2	-6	3

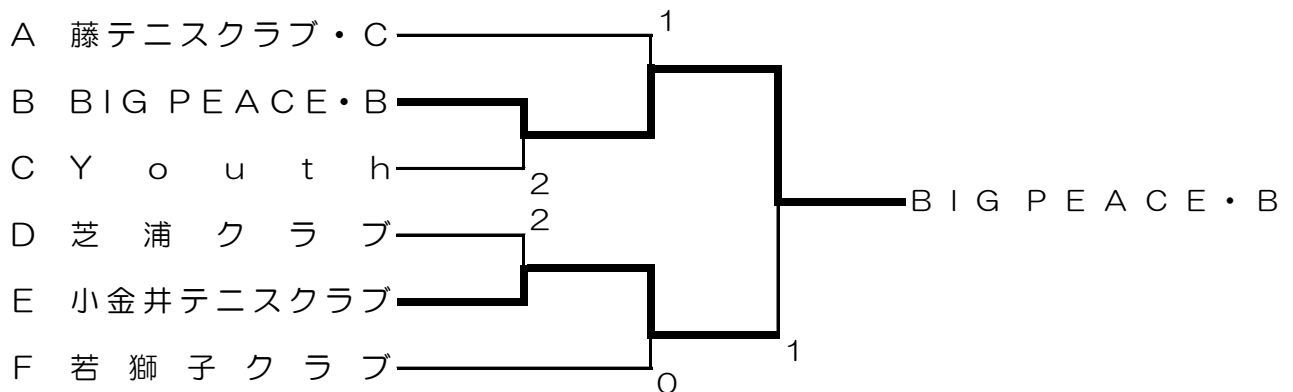
B	チーム名	1	2	3	4	勝率	差	順位
1	紫芳庭球会		2	⑤	⑤	2/3		2
2	BIG PEACE・B	③		④	⑤	3/3		1
3	元麻布クラブ	0	1		⑤	1/3		3
4	みずほFG・B	R	R	R		0/3		4

C	チーム名	1	2	3	4	勝率	差	順位
1	Y o u t h		④	⑤	⑤	3/3		1
2	国立球朋クラブ・B	1		⑤	⑤	2/3		2
3	特別文化体育会	R	R		R	0/3		4
4	青空クラブ	R	R	R		0/3		4

D	チーム名	1	2	3	4	勝率	差	順位
1	葛飾クラブ・B		④	1	④	2/3		2
2	一心フランダース	1		2	③	1/3		3
3	芝浦クラブ	④	③		③	3/3		1
4	練馬ソフトテニス・C	1	2	1		0/3		4

E	チーム名	1	2	3	4	勝率	差	順位
1	F U S S A クラブ		2	⑤	⑤	2/3		2
2	小金井テニスクラブ	③		⑤	④	3/3		1
3	豊島区 S T A	R	R		R	0/3		4
4	日本製鉄クラブ・B	0	1	⑤		1/3		3

F	チーム名	1	2	3	勝率	差	順位
1	若獅子クラブ		⑤	④	2/2		1
2	ヨネックスクラブ	R		R	0/2		3
3	千石クラブ・B	1	⑤		1/2		2



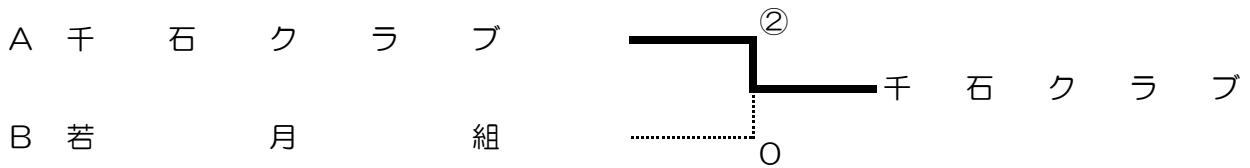
女子1部

9月29日

篠崎 (M)

A	チーム名	1	2	3	4	勝率	差	順位
1	杉並文化クラブ・C		1	②	③	2/3		2
2	千石クラブ	②		③	③	3/3		1
3	八王子庭球クラブ	1	0		②	1/3		3
4	三鷹軟庭クラブ	0	0	1		0/3		4

B	チーム名	1	2	3	4	勝率	差	順位
1	杉並文化クラブ・A		③	③	1	2/3		2
2	ミドウクラブ・A	0		②	1	1/3		3
3	三田倶楽部	0	1		②	1/3		4
4	若月組	②	②	1		2/3		1



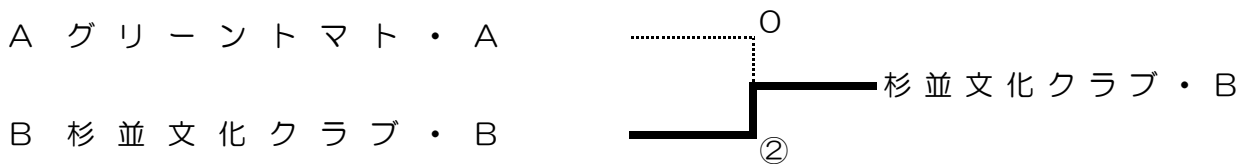
女子2部

9月29日

篠崎 (M)

A	チーム名	1	2	3	4	勝率	差	順位
1	小平クラブ・A		②	1	②	2/3		2
2	世田谷・A	1		1	②	1/3		3
3	グリーントマト・A	②	②		③	3/3		1
4	クラブ勇花	1	1	0		0/3		4

B	チーム名	1	2	3	4	勝率	差	順位
1	杉並文化クラブ・B		②	②	②	3/3		1
2	マックスポート	1		③	②	2/3		2
3	練馬ソフトテニス・A	1	0		②	1/3		3
4	N I K O N ・ A	1	1	1		0/3		4



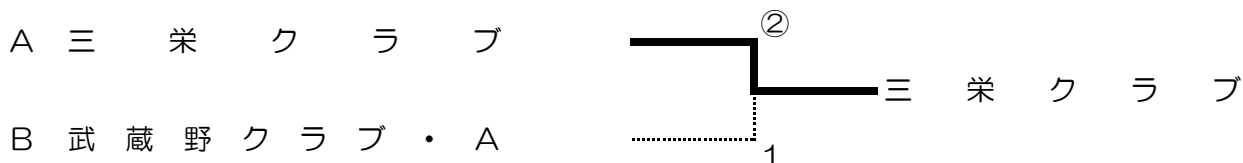
女子3部

9月29日

篠崎 (M)

A	チーム名	1	2	3	4	勝率	G差	順位
1	三 栄 ク ラ ブ		②	③	③	3/3		1
2	葛 飾 ク ラ ブ ・ A	1		③	②	2/3		2
3	葛 飾 ク ラ ブ ・ B	0	0		1	0/3		4
4	国 分 寺 ク ラ ブ	0	1	②		1/3		3

B	チーム名	1	2	3	4	勝率	差	順位
1	武 蔵 野 ク ラ ブ ・ A		②	②	②	3/3		1
2	谷 河 内 倶 楽 部	1		②	②	2/3		2
3	常 盤 ク ラ ブ	1	1		1	0/3		4
4	青 梅 ヤ ン グ	1	1	②		1/3		3



女子4部

9月29日

篠崎 (M)

A	チーム名	1	2	3	4	勝率	差	順位
1	練馬ソフトテニス・C		1	②	②	2/3		2
2	旭 テ ニ ス ク ラ ブ	②		②	②	3/3		1
3	た ち ば な ク ラ ブ	1	1		1	0/3		4
4	藤 テ ニ ス ク ラ ブ	1	1	②		1/3		3

B	チーム名	1	2	3	4	勝率	差	順位
1	東 泉 ク ラ ブ		②	②	②	3/3		1
2	フ ァ ニ ー テ ニ ス ・ A	1		③	③	2/3		2
3	あ き る 野 S T C	1	0		0	0/3		4
4	紫 芳 庭 球 会	1	0	③		1/3		3



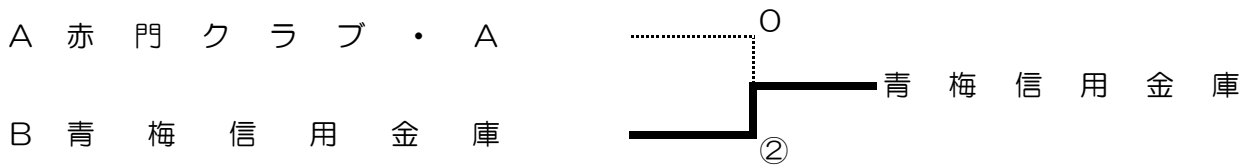
女子5部

9月8日

東大和南 (M)

A	チーム名	1	2	3	4	勝率	差	順位
1	東村山STC・A		1	③	1	1/3		3
2	ファニーテニス・B	②		②	1	2/3		2
3	世田谷・C	0	1		0	0/3		4
4	赤門クラブ・A	②	②	③		3/3		1

B	チーム名	1	2	3	4	勝率	差	順位
1	目黒クラブ		1	③	1	1/3		3
2	台東グリーン	②		③	1	2/3		2
3	豊島区STA	0	0		1	0/3		4
4	青梅信用金庫	②	②	②		3/3		1



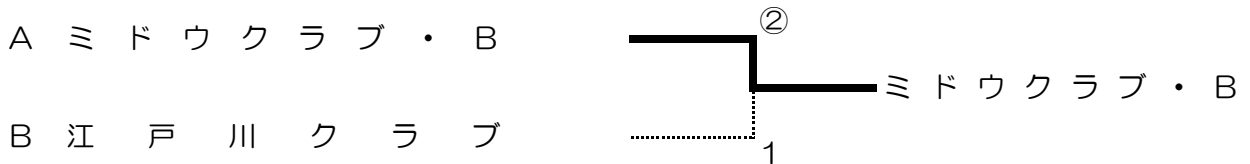
女子6部

9月8日

東大和南 (M)

A	チーム名	1	2	3	4	勝率	G差	順位
1	オンライン		③	②	1	2/3	-1	2
2	小金井テニスクラブ	0		1	0	0/3		4
3	ミドウクラブ・B	1	②		②	2/3	+4	1
4	グリーントマト・B	②	③	1		2/3	-3	3

B	チーム名	1	2	3	4	勝率	差	順位
1	深川テニスクラブ		②	②	1	2/3		2
2	ポテンシャル	1		②	1	1/3		3
3	N I K O N ・ C	1	1		②	1/3		4
4	江戸川クラブ	②	②	1		2/3		1



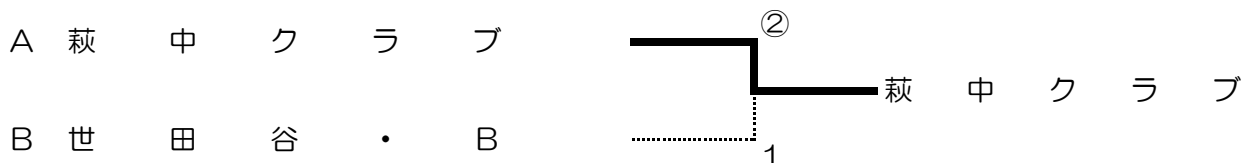
女子7部

9月7日

東大和南 (M)

A	チーム名	1	2	3	4	勝率	差	順位
1	八高クラブ		0	0	1	0/3		4
2	萩中クラブ	③		②	②	3/3		1
3	葛飾クラブ・C	③	1		1	1/3		3
4	BIG PEACE	②	1	②		2/3		2

B	チーム名	1	2	3	4	勝率	差	順位
1	フレンズ		1	1	②	1/3		4
2	富士桜部屋	②		1	1	1/3		3
3	チームNARO・A	②	②		1	2/3		2
4	世田谷・B	1	②	②		2/3		1



女子8部

9月7日

東大和南 (M)

A	チーム名	1	2	3	4	勝率	差	順位
1	桜友クラブ		1	1	1	0/3		4
2	小平クラブ・B	②		1	②	2/3		2
3	東村山STC・B	②	②		②	3/3		1
4	武蔵村山マンマミーア	②	1	1		1/3		3

B	チーム名	1	2	3	4	勝率	差	順位
1	練馬レディース		1	③	1	1/3		3
2	国立球朋クラブ	②		②	0	2/3		2
3	チームNARO・B	0	1		0	0/3		4
4	日本製鉄クラブ	②	③	③		3/3		1



女子9部

9月1日

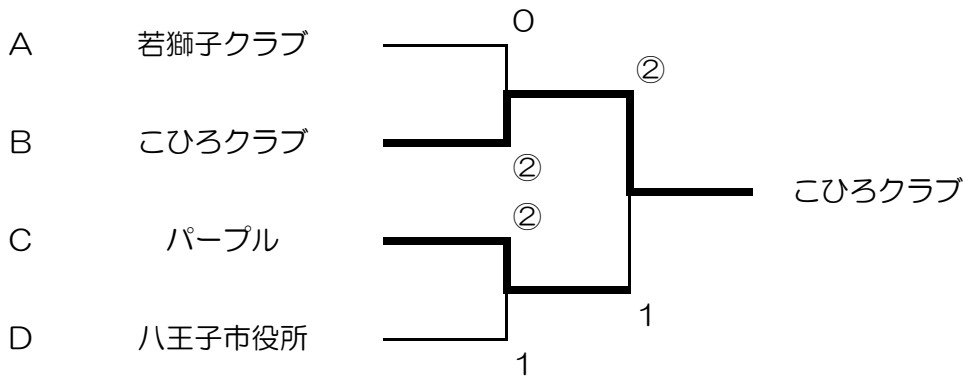
内山 (M)

A	チーム名	1	2	3	勝率	差	順位
1	千寿クラブ	/	②	1	1/3		2
2	M M C	1	/	1	0/3		3
3	若獅子クラブ	②	②	/	2/3		1

B	チーム名	1	2	3	4	勝率	G差	順位
1	N I K O N ・ B	/	1	②	②	2/3	±0	2
2	練馬ソフトテニス・B	②	/	②	1	2/3	-3	3
3	特別区文化体育会	1	1	/	0	0/3		4
4	こひろクラブ	1	②	③	/	2/3	+3	1

C	チーム名	1	2	3	4	勝率	差	順位
1	パープル	/	③	③	③	3/3		1
2	清瀬市STA	0	/	③	1	1/3		3
3	東久留米市STA	0	0	/	0	0/3		4
4	昭島クラブ	1	②	③	/	2/3		2

D	チーム名	1	2	3	勝率	差	順位
1	武蔵野クラブ・B	/	1	②	1/3		2
2	八王子市役所	②	/	③	2/3		1
3	赤門クラブ・B	1	0	/	0/3		3



※ 上位2位が8部へ昇格